

VASBETON SZERKEZET

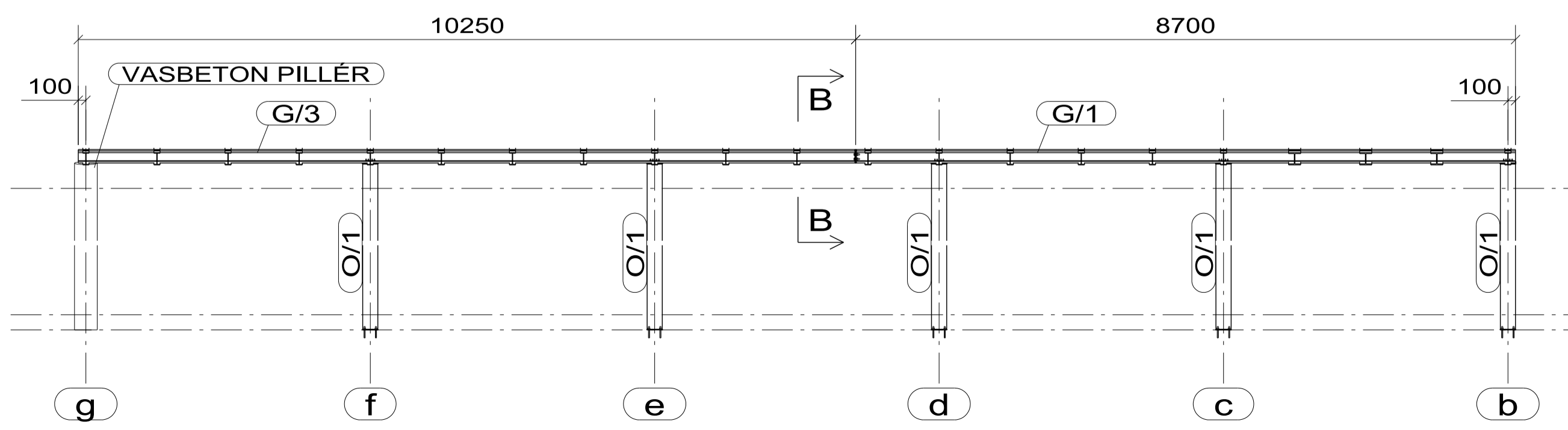
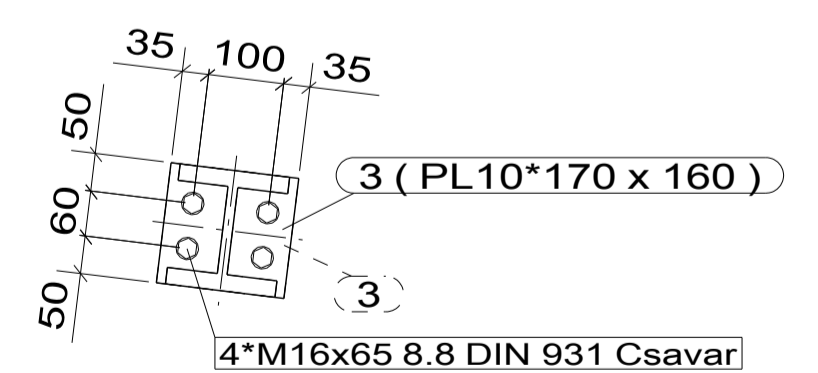
2\* HILTI HIT-HY70 + HIT-SC + HIT-Z M 10 Tőcsavar

**FIGYELEM:**

- A rajzon lévő méretek tájékoztató jellegűek! Gyártás előtt helyszíni felmérés szükséges!
- Acélszerkezet alapanyaga: S235JR!
- A Hilti dübeleket a vonatkozó műszaki előírások betartásával kell elhelyezni!
- Minden tövigmenetes csavarhoz (DIN 933) 1 db csavaranya (DIN 934) és 2 db alátét (DIN 125) tartozik! A részmenetes csavaroknál (DIN 931) a csavaranya alá annyi alátétet kell rakni, hogy az összefogandó lemezvastagságba ne kerüljön menetes rész!

A - A

B - B



| Nr.  | Dátum | Módosítás | Módosította:   |
|--|-------|-----------|--|
| <b>Mérnöki és Informatikai Kft.</b><br>H - 4400 Nyíregyháza Selyem u. 21.<br>Internet: www.steel-soft.hu |       |           | Méretarány: 1:10 1:40<br>Projekt Szám: 17-008/K  |
| Vezető Tervező: Tóth Zoltán<br>Tervezte: Tóth Zoltán<br>Készítette: Bakó Sándor<br>Ellenőrizte:          |       |           | Tárty: Építési Kivitelezési Tervdokumentáció<br><b>Udvar felőli előtét</b><br><b>FELÜLNÉZET, RÉSZLETEK</b> |
| Rajzsám:   |       |           | Rajzlap:   |
| <b>SA-3.2</b>  |       |           |  |